



Zentralklinikum  
Augsburg

Deutschland

Schneller und zuverlässiger Transport von Krankenhausgütern im zweiten Lebensabschnitt der UniCar Anlage

## Der Kunde, die Anforderungen, die Lösung

Das Klinikum Augsburg hat eine lange Geschichte, die bis in das Jahr 1859 zurückgeht. Heute ist es das größte Krankenhaus der Region und betreut als einziges Krankenhaus der Maximalversorgung in der Region Bayrisch-Schwaben ca. 1,8 Mill. Menschen. Der heutige Gesamtkomplex entstand zu Beginn der 1980er Jahre. Wie in vielen Krankenhausneubauten ist damals von Anfang an eine Telelift Anlage für die Krankenhauslogistik geplant und ausgeführt worden. Die Anlage hat ursprünglich 64 Stationen und 251 Fahrzeuge gehabt, welche die Transportlogistik für die Labore, den Medikamententransport von der Apotheke zu den Stationen, den Transport von Krankenakten sowie weitere Transportaufgaben übernommen haben. Im Jahr 2006 stand nach 24 Jahren zuverlässigem Betrieb eine Modernisierung der Anlagensteuerung an. Die Mechanik war noch in einem guten Zustand, so dass hier nur Reinigungs- und Wartungsarbeiten erforderlich waren.

Die Modernisierung der Steuerung wurde vom Bauamt und von Telelift geplant und von 2008 bis 2010 von einem erfahrenen Serviceteam der Firma Telelift ausgeführt.

### Der Kundennutzen nach Modernisierung der Steuerung auf den Stand der Technik:

- > Deutlich erhöhte Verfügbarkeit durch Umrüstung auf neueste Fahrgestellelektronik
- > Computerbasierter Betrieb und vollständige Überwachung der Transportlogistik
- > Deutlich erhöhte Betriebssicherheit
- > Verringerung der Fahrzeuganzahl auf 200 Stück ohne Einbußen in der Transportlogistik
- > Moderne Touch Terminals
- > Weitere 20 Jahre Betriebssicherheit
- > 24/7 Verfügbarkeit der Anlage
- > 1/3 weniger Wartungskosten

# Medical



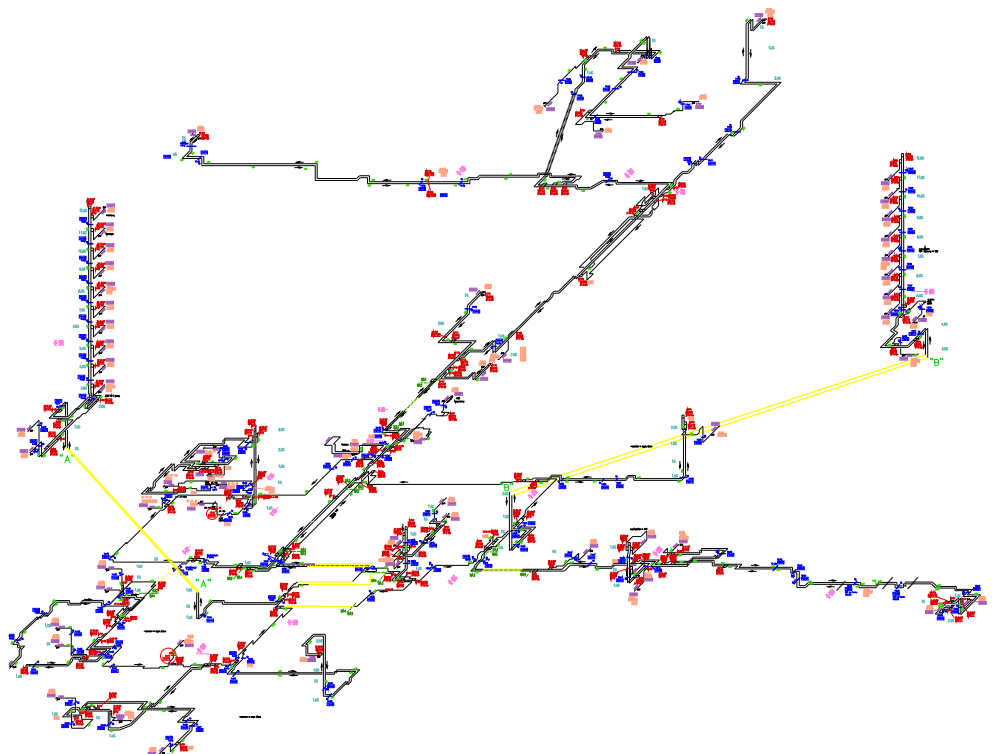
## Die Lösung:

Streckenlänge: 3.500 m  
Etagen: 15  
Stationen: 60  
Fahrzeuge: 200  
Typ: H135  
Steuerung: TELEControl  
Transportgut: Akten und  
Krankenhausgüter

## Vorteile:

Das Telelift UniCar bietet die Anwendung von modernsten Technologien im Bereich vollautomatischer Lade- und Transportprozesse. Optimale Wartungsfreundlichkeit und zuverlässige Technik bietet höchste Transportqualität im Krankenhaus.

Inbetriebnahme: 1982  
Wiederinbetriebnahme: 2010



Telelift GmbH

Frauenstraße 28  
82216 Maisach  
Deutschland

Telefon +49 (0)8141 315 910  
Fax +49 (0)8141 3159 1111  
info@telelift-logic.com  
www.telelift-logic.com